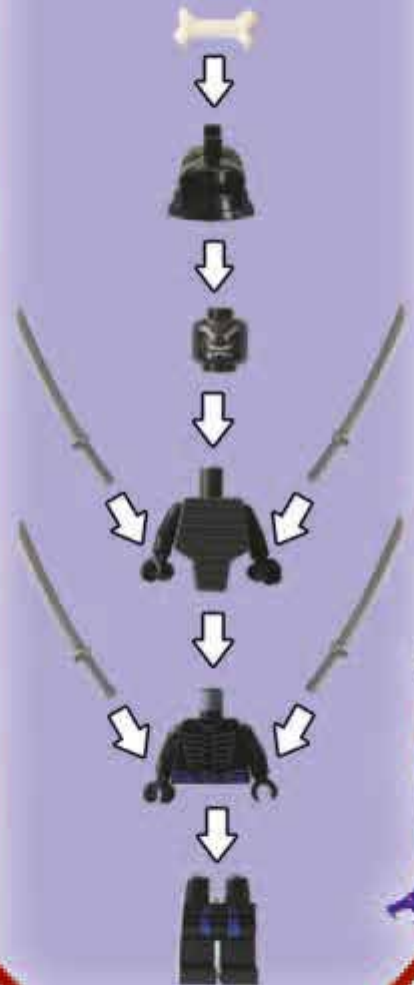


SOU EU, O LORDE GARMADON. FOI ASSIM QUE FIQUEI QUANDO FUI MORDIDO POR UMA COBRA E ME TRANSFORMEI NO VILÃO MAIS VIL DA HISTÓRIA DO MUNDO DE NINJAGO. TÃO FIXE, NÃO É?

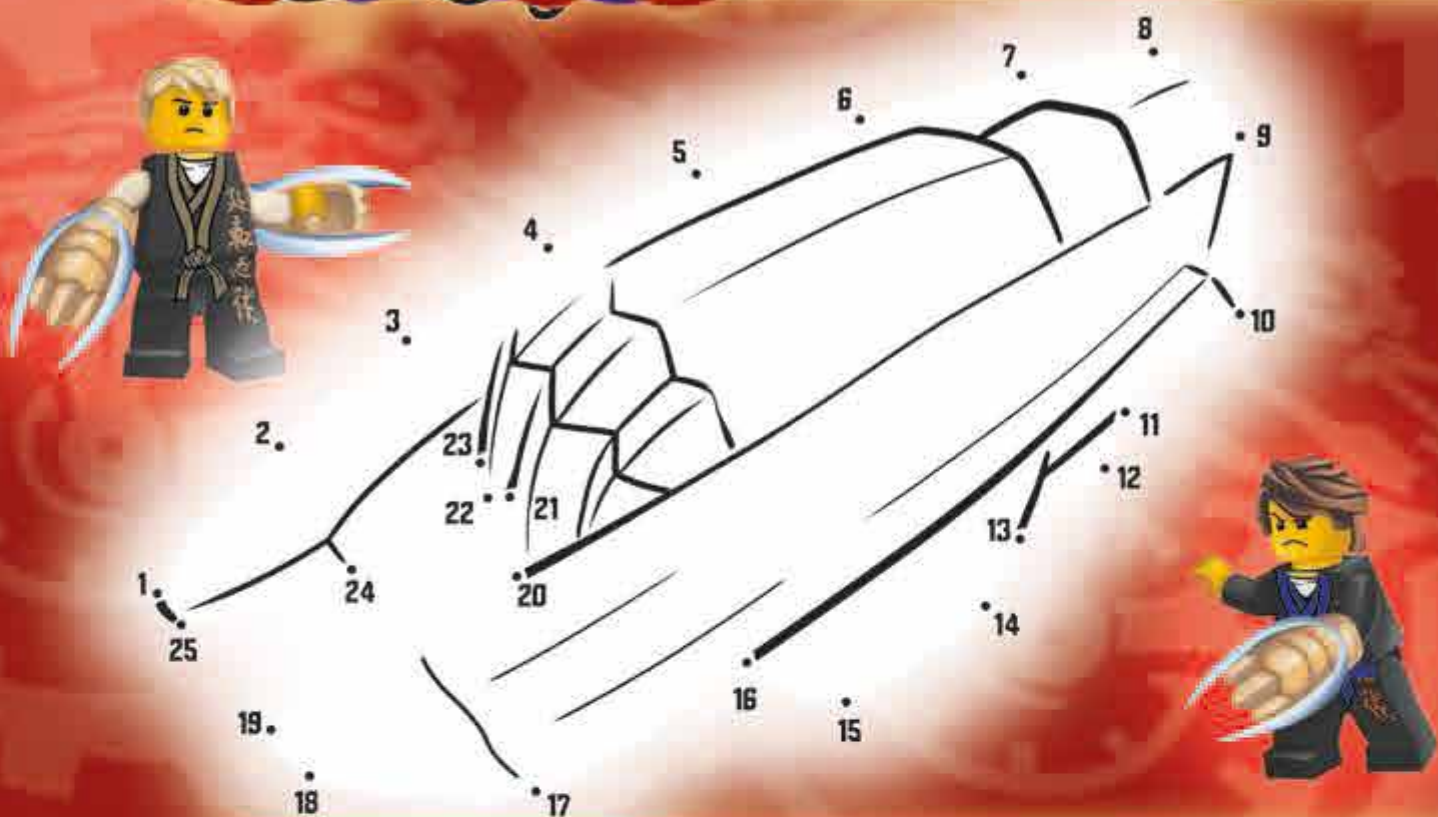
CONTRÓI A MINIFIGURA E ASSISTE À MINHA TRANSFORMAÇÃO ATERRADORA!



ESTAS FOTOS FORAM TIRADAS ANTES DE EU FICAR COMPLETAMENTE MAUZÃO. PAREÇO TÃO BONZINHO QUE AS RASGUEI TODAS. LIGA OS PEDAÇOS, PARA O MEU IRMÃO WU NÃO IMPLICAR.



LEMBRAS-TE DE QUANDO EU E O WU EMPUNHÁMOS AS QUATRO ESPADAS DO TEMPO? ESPERA LÁ... ONDE ESTÁ A QUARTA? LIGA OS PONTOS PARA ELA APARECER.



AS ESPADAS DO TEMPO DERAM MUITO JEITO QUANDO COMBATEMOS UM GANQUE PARTICULARMENTE MAU. DESCOBRE QUEM FAZIA PARTE DESSE GANQUE, ESCOLHENDO OS RETRATOS QUE APARECEM MAIS VEZES.



JÁ TE DISSE QUE ADORO QUE ME TRATEM POR LORDE? SEGUE AS LINHAS PARA CONHECERES O MEU ANTIGO MESTRE, QUE ME DEU ESSE TÍTULO TÃO BRUTAL.



IUPI! FINALMENTE PAREÇO UM VERDADEIRO SENHOR DAS TREVAS. SÓ PRECISO DESTAS 4 ARMAS DOURADAS. CONSEGUES ENCONTRÁ-LAS NESTA CONFUSÃO?



**ESTOU FURIOSO! NÃO SÓ NÃO CONSEGUI CAPTURAR AS ARMAS DOURADAS
COMO TAMBÉM FUI EXPULSO DO MUNDO DE NINJAGO! ENCONTRA A SEQUÊNCIA
IGUAL À DO SINAL PARA VERES AONDE FUI.**



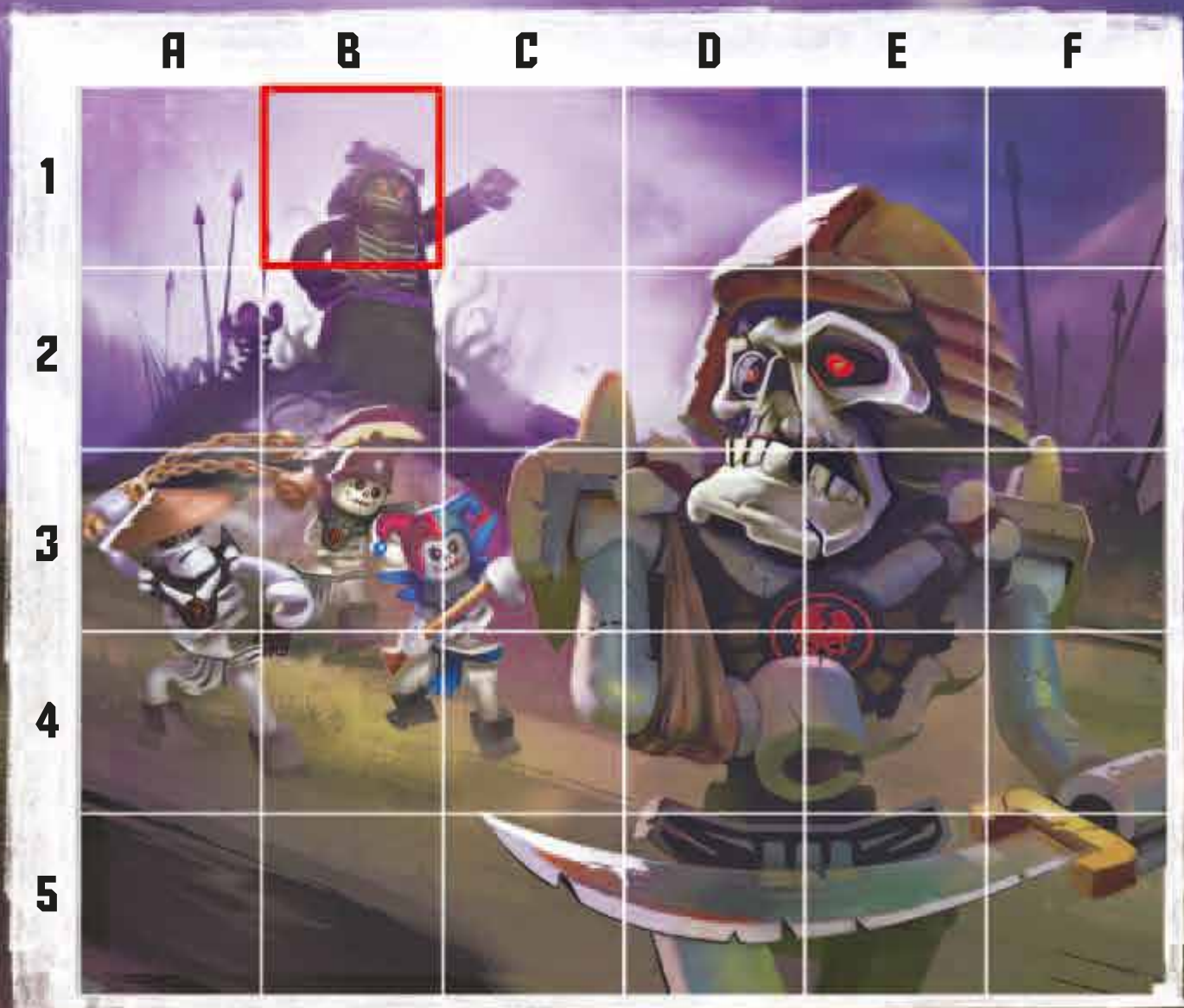
DJINJAGO

**REINO DOS
MALDITOS**

**REINO DOS
ABANDONADOS**

SUBMUNDO

O SUBMUNDO ERA GOVERNADO PELO SAMUKAI, MAS CONSEGUI LOGO APODERAR-ME DELE. OBSERVA OS DORMENDRES DO NOSSO DUELO E ESCRIVE AS COORDENADAS A QUE CORRESPONDEM NA IMAGEM PRINCIPAL.



1B



ESTE É O MEU FILHO LLOYD. CHEGOU A SER ALUNO DO COLÉGIO INTERNO DARKLEY PARA MAUZÕES, MAS DEPOIS FEZ-SE NINJA. ARGH! DESCOBRE A SOMBRA CORRESPONDENTE A CADA RETRATO.



O MOMENTO EM QUE ME NASCEU OUTRO PAR DE BRAÇOS FOI ÉPICO. COM LÁPIS OU CANETA, TRANSFORMA-ME NUM MAUZÃO DE QUATRO BRAÇOS.




Qual é a coisa, qual é ela, que tem quatro braços e coração tenebroso? O vilão mais vil da história! Ajuda o bom Garmadon a completar os quebra-cabeças e obedece ao mau Garmadon nas atividades. Ele está em todo o lado, até mesmo na história sinistra e na banda desenhada de meter medo ao susto. Mas será o Garmadon bom ou o mau? Constrói a tua minifigura e decide... está nas tuas mãos!

Não percas as outras aventuras LEGO® NINJAGO®:



LEGO, the LEGO logo, the Brick and Knob configurations, the Minifigure and NINJAGO are trademarks of the LEGO Group. ©2021 The LEGO Group.

 Manufactured by AMEET Sp. z o.o. under license from the LEGO Group.

AMEET Sp. z o.o.
Nowe Sady 6, 94-102 Łódź – Poland
ameet@ameet.pl
www.ameet.eu

Componentes produzidos na Dinamarca, Hungria, México, China e República Checa.

Edição original
Título: LEGO® NINJAGO®: Garmadon. From good to bad.

Edição em português
Título: LEGO® NINJAGO®: Garmadon. De bom a mau.

ISBN: 978-989-564-262-5
Depósito Legal: 474 961/20
1ª edição: fevereiro de 2021 • Impresso na UE

Buildable minifigure distributed in Portugal by Booksmile, an imprint of 20|20 Editora.

Minifigura para construir distribuída em Portugal pela Booksmile, uma chancela da 20|20 Editora.

Contactos atualizados e garantia incondicional de satisfação e qualidade em www.booksmile.pt
contacto@booksmile.pt • [booksmile.pt](https://www.facebook.com/booksmile)

www.LEGO.com

ATENÇÃO!
Risco de asfixia. Pequenas partes.

WARNING!
Choking hazard. Small parts.



Categoria: Livros infantis – AMEET
Nome original do item: LEGO® NINJAGO®: Garmadon. From Good to Bad.
Nome do item: LEGO® NINJAGO®: Garmadon. De bom a mau.

Número de estilo: 101
Série: LNC
Número do item: LNC-6721Y
Quantidade: 01/PT

Descrição: O produto completo consiste num livro de 32 páginas e em 10 peças LEGO.
Advertência: A embalagem (blister) de peças LEGO não é um brinquedo. Retire-a e elimine-a antes de dar o produto a uma criança.



7+



Todos os direitos reservados. Nenhuma parte deste livro pode ser reproduzida ou transmitida em qualquer formato ou por qualquer meio, eletrónico ou mecânico, incluindo fotocópia, gravação ou sistemas de armazenamento e recuperação de informações, sem a permissão expressa por escrito da AMEET Sp. z o.o.

