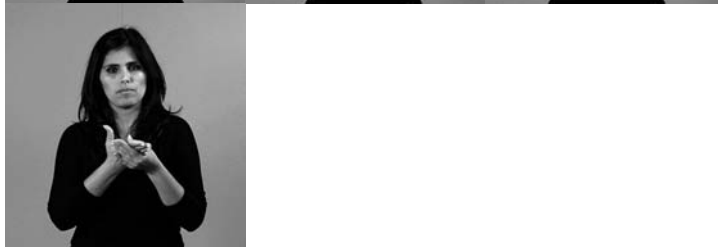


porteiro



gesto "profissão" seguido dos gestos "porta", "posição" e "guardar"

portfólio



gesto "capa" seguido do gesto "arquivar"

Portimão



gesto "cidade" seguido da mão dominante em configuração "i", que realiza movimento circular para o lado não dominante junto do olho do mesmo lado



Porto



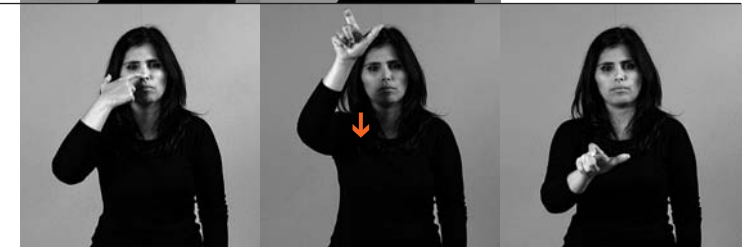
gesto "cidade" seguido da mão dominante em configuração "p", que realiza movimento repetido descendente

Portugal

mão dominante em configuração "gama", com o polegar a tocar no peito do mesmo lado, realiza movimento descendente



português



gesto "pessoa" seguido do gesto "nascer" e do gesto "Portugal"

